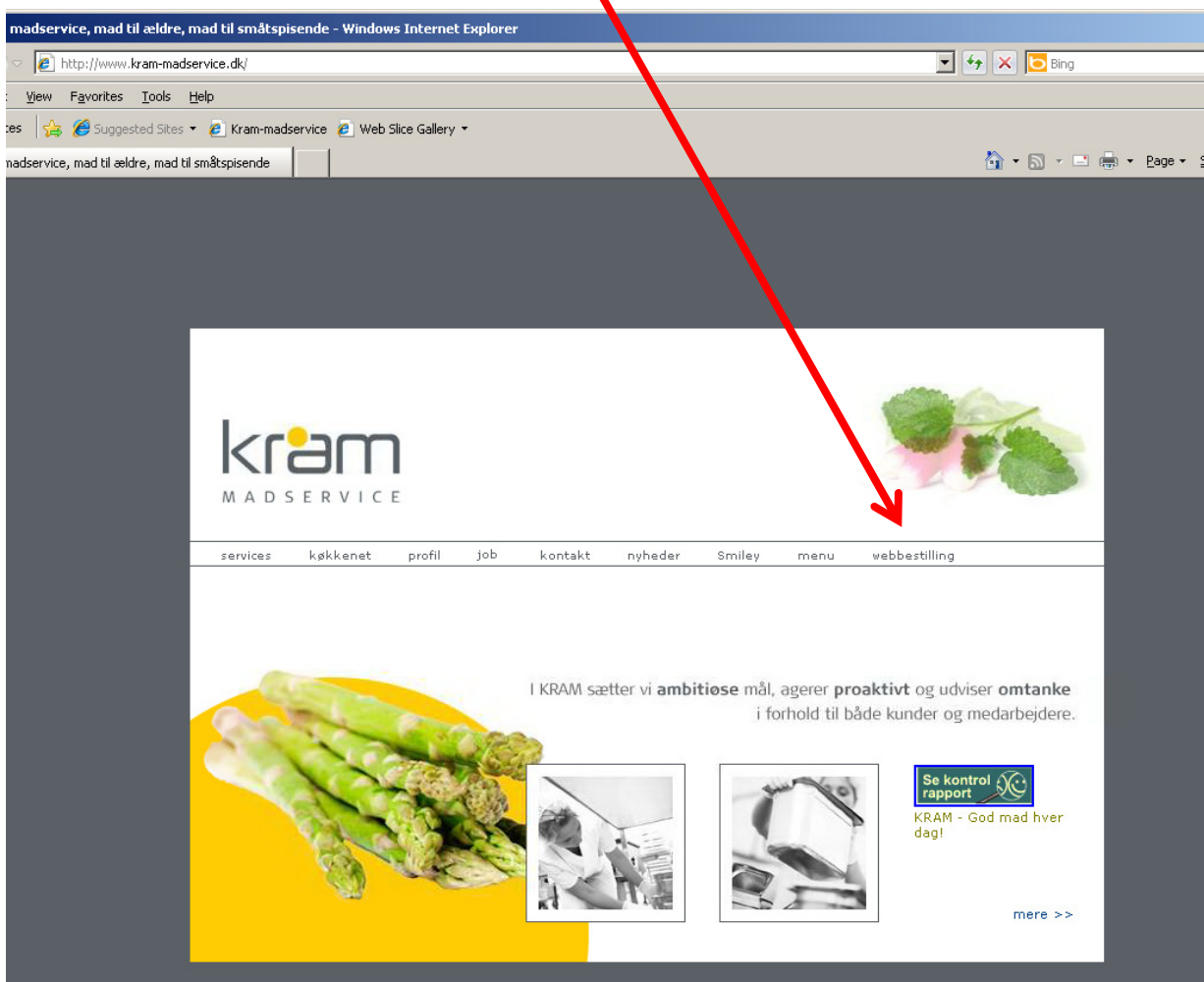


Webbestilling

Kolonialvarer 1 gang om ugen og friskvarer 2 gange om ugen

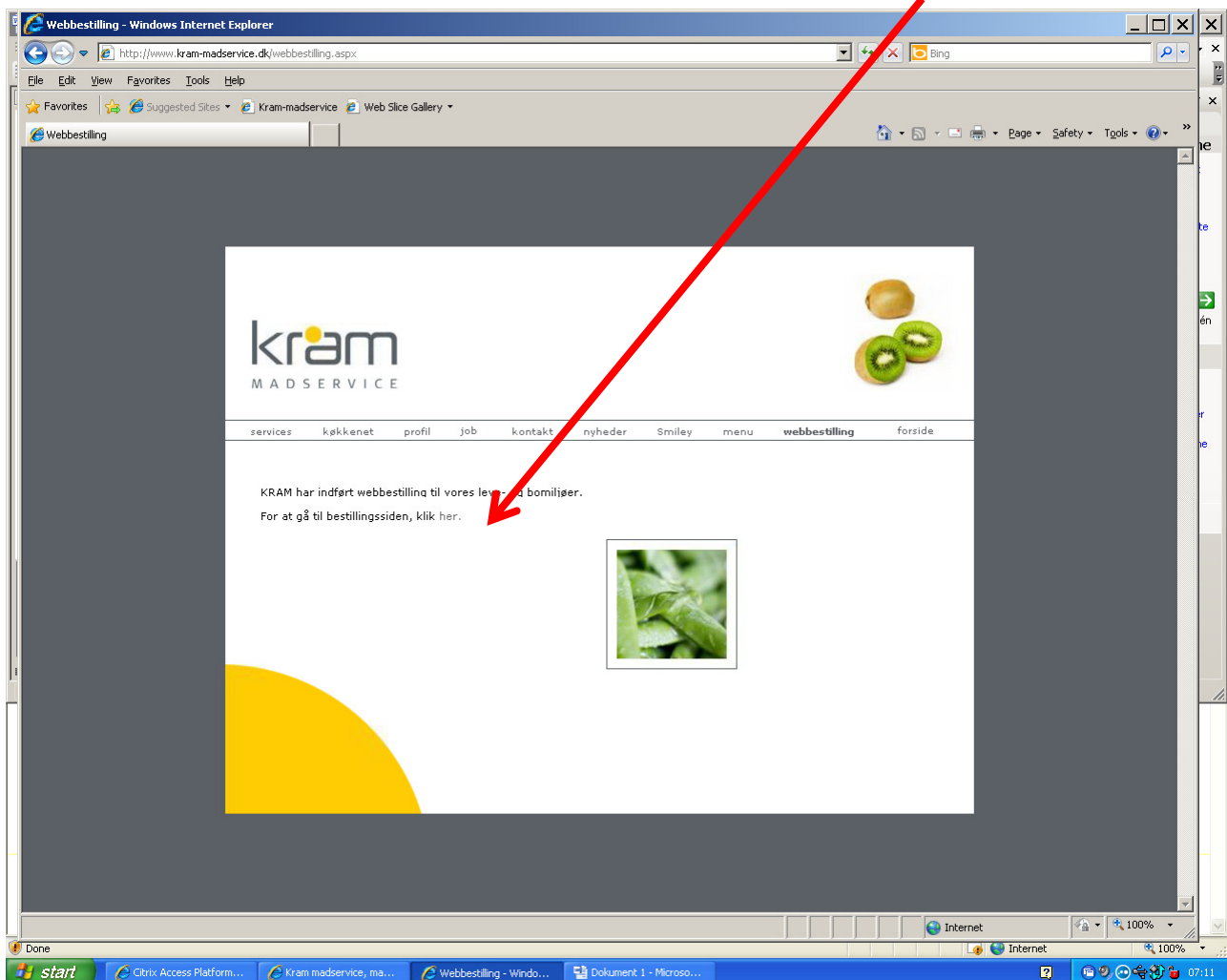
1. Åbn internettet og gå ind på **www.kram-madservice.dk**

I menubjælken klikkes på **Webbestilling**.



The screenshot shows the website interface in Internet Explorer. The browser title is "madservice, mad til ældre, mad til småtspisende - Windows Internet Explorer". The address bar shows "http://www.kram-madservice.dk/". The navigation menu includes: services, køkkenet, profil, job, kontakt, nyheder, Smiley, menu, and webbestilling. A red arrow points from the text "I menubjælken klikkes på **Webbestilling**." to the "webbestilling" link. Below the menu, there is a banner with the KRAM logo and a photo of asparagus. Text on the banner reads: "I KRAM sætter vi **ambitiose** mål, agerer **proaktivt** og udviser **omtanke** i forhold til både kunder og medarbejdere." There are also two small images of kitchen staff and a "Se kontrol rapport" button with the text "KRAM - God mad hver dag!" and a "mere >>" link.

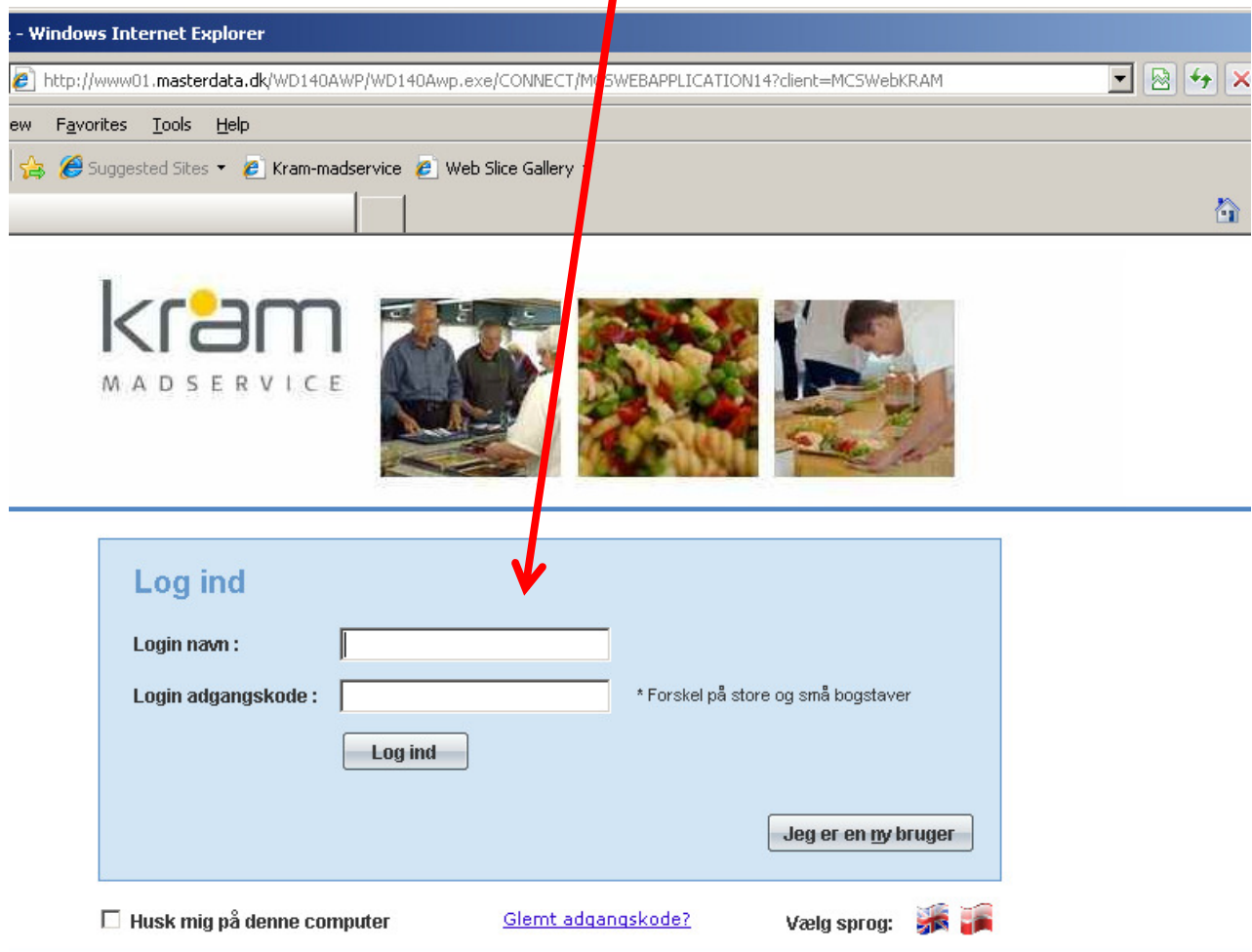
Herefter vil nedenstående billede komme frem på skærmen. Klik på [her](#).



Billedet nedenfor viser sig nu på skærmen.

For at logge på webbestillingen skal I bruge et afdelingslogin, og for at få dette, skal I kontakte kundeservice på kundeservice@kram-madservice.dk eller på tlf. 56 640 645.

Man kan ikke oprette sit eget login. Hvis man gør det, er der et krav om kontant betaling i systemet, og det skal I jo ikke bruge☺.





The screenshot shows a Windows Internet Explorer browser window displaying the Kram Madservice website. The address bar shows the URL: <http://www01.masterdata.dk/WD140AWP/WD140Awp.exe/CONNECT/MCSWEBAPPLICATION14?client=MCSWebKRAM>. The browser's address bar also shows "Suggested Sites" with "Kram-madservice" and "Web Slice Gallery".

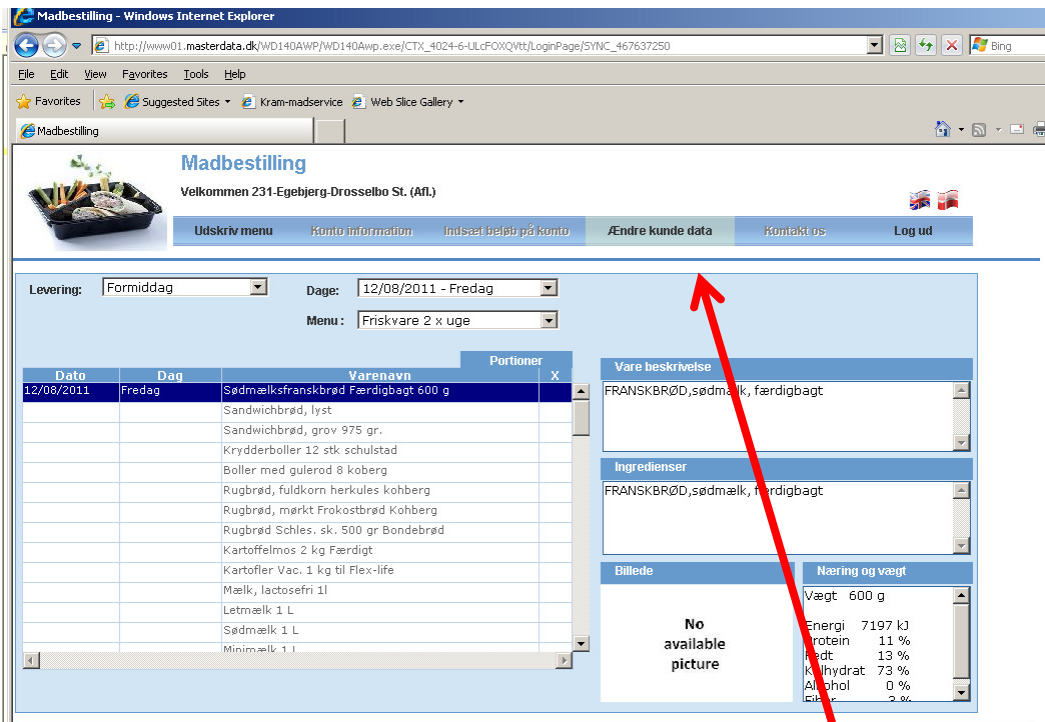
The website header features the "kram MADSERVICE" logo and three small images: a group of people in a kitchen, a close-up of a colorful salad, and a person preparing food.

The main content area is a light blue box titled "Log ind" (Log in). It contains the following elements:

- A "Login navn:" (Login name) label followed by a text input field.
- A "Login adgangskode:" (Login password) label followed by a text input field. To the right of this field is a note: "* Forskel på store og små bogstaver" (Distinguish between uppercase and lowercase letters).
- A "Log ind" button.
- A "Jeg er en ny bruger" (I am a new user) button.

Below the login box, there are three options:

- Husk mig på denne computer (Remember me on this computer)
- [Glemt adgangskode?](#) (Forgot password?)
- Vælg sprog:  



Madbestilling - Windows Internet Explorer

http://www01.masterdata.dk/WD140AWP/WD140AWP.exe/CTX_4024-6-ULCF0XQVt/LoginPage/SYNC_467637250

File Edit View Favorites Tools Help

Madbestilling

Madbestilling

Velkommen 231-Egebjerg-Drosselbo St. (Afl.)

Udskriv menu Konto information Indsæt belysning på konto Ændre kunde data Kontakt os Log ud

Levering: Formiddag Dage: 12/08/2011 - Fredag Menu: Friskvare 2 x uge

Dato	Dag	Varenavn	Portioner	X
12/08/2011	Fredag	Sødmælksfranskbrød Færdigbagt 600 g		
		Sandwichbrød, lyst		
		Sandwichbrød, grov 975 gr.		
		Krydderboller 12 stk schulstad		
		Boller med guleros 8 koberg		
		Rugbrød, fuldkorn herkules kohberg		
		Rugbrød, mørkt Frokostbrød Kohberg		
		Rugbrød Schles. sk. 500 gr Bondebrød		
		Kartoffelmos 2 kg Færdigt		
		Kartofler Vac. 1 kg til Flex-life		
		Mælk, lactosefri 1l		
		Letmælk 1 L		
		Sødmælk 1 L		
		Minimælk 1 l		

Vare beskrivelse: FRANSKBRØD,sødmælk, færdigbagt

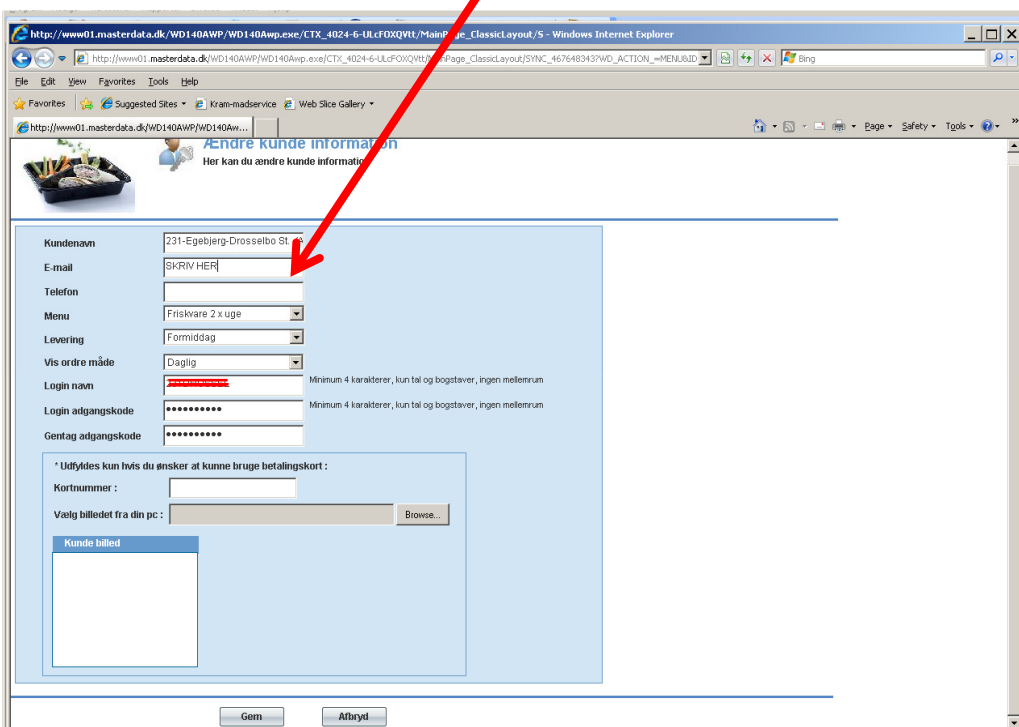
Ingredienser: FRANSKBRØD,sødmælk, færdigbagt

Billede: No available picture

Næring og vægt: Vægt 600 g

Energi	7197 kJ
Protein	11 %
Fedt	13 %
Kulhydrat	73 %
Alkohol	0 %
Salt	2 %

Inden I begynder bestillingen, klikker I på fanen "Ændre kundedata" og indsætter en e-mail adresse i e-mailfeltet (SKRIV HER). Tryk herefter på gem. Så vil I efterfølgende få en dokumentation for jeres bestilling på den e-mail adresse hver gang, I bestiller.



http://www01.masterdata.dk/WD140AWP/WD140AWP.exe/CTX_4024-6-ULCF0XQVt/MainPage_ClassicLayout/5 - Windows Internet Explorer

http://www01.masterdata.dk/WD140AWP/WD140AWP.exe/CTX_4024-6-ULCF0XQVt/MainPage_ClassicLayout/SYNC_467648343/WD_ACTION_="MENU&ID

File Edit View Favorites Tools Help

Ændre kunde information

Her kan du ændre kunde information

Kundenavn: 231-Egebjerg-Drosselbo St.

E-mail: SKRIV HER

Telefon:

Menu: Friskvare 2 x uge

Levering: Formiddag

Vis ordre måde: Daglig

Login navn: Minimum 4 karakterer, kun tal og bogstaver, ingen mellemrum

Login adgangskode: Minimum 4 karakterer, kun tal og bogstaver, ingen mellemrum

Gentag adgangskode:

* Udfyldes kun hvis du ønsker at kunne bruge betalingskort:

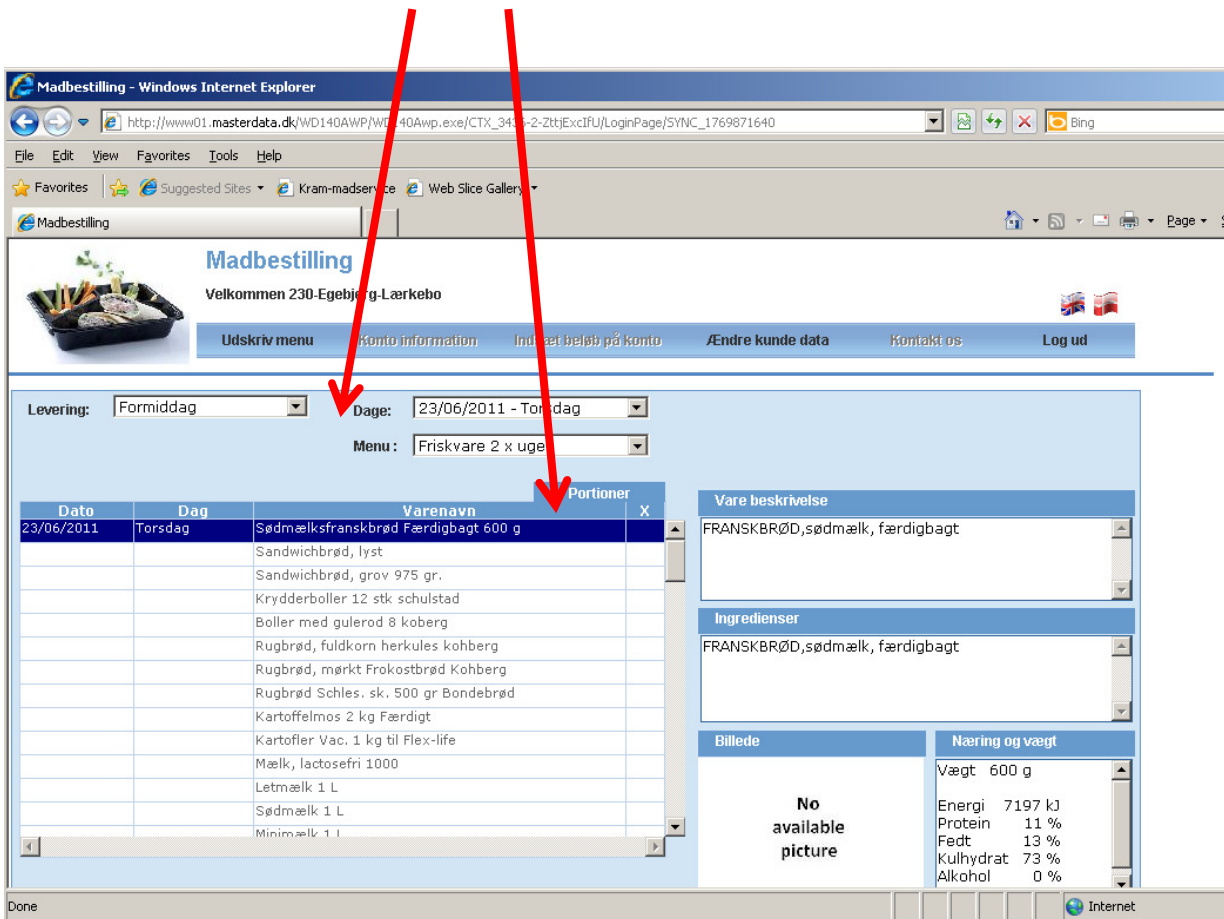
Kortnummer:

Vælg billedet fra din pc: Browse...

Kunde billed:

Gem Afbryd

Når I er logget ind, vil følgende billede vises på skærmen:



Vælg dato for levering.

Kolonialvarer skal bestilles _____ dag inden kl. 8.30

til levering _____ dag.

Friskvarer skal bestilles _____ dag og _____ dag inden kl. 8.30

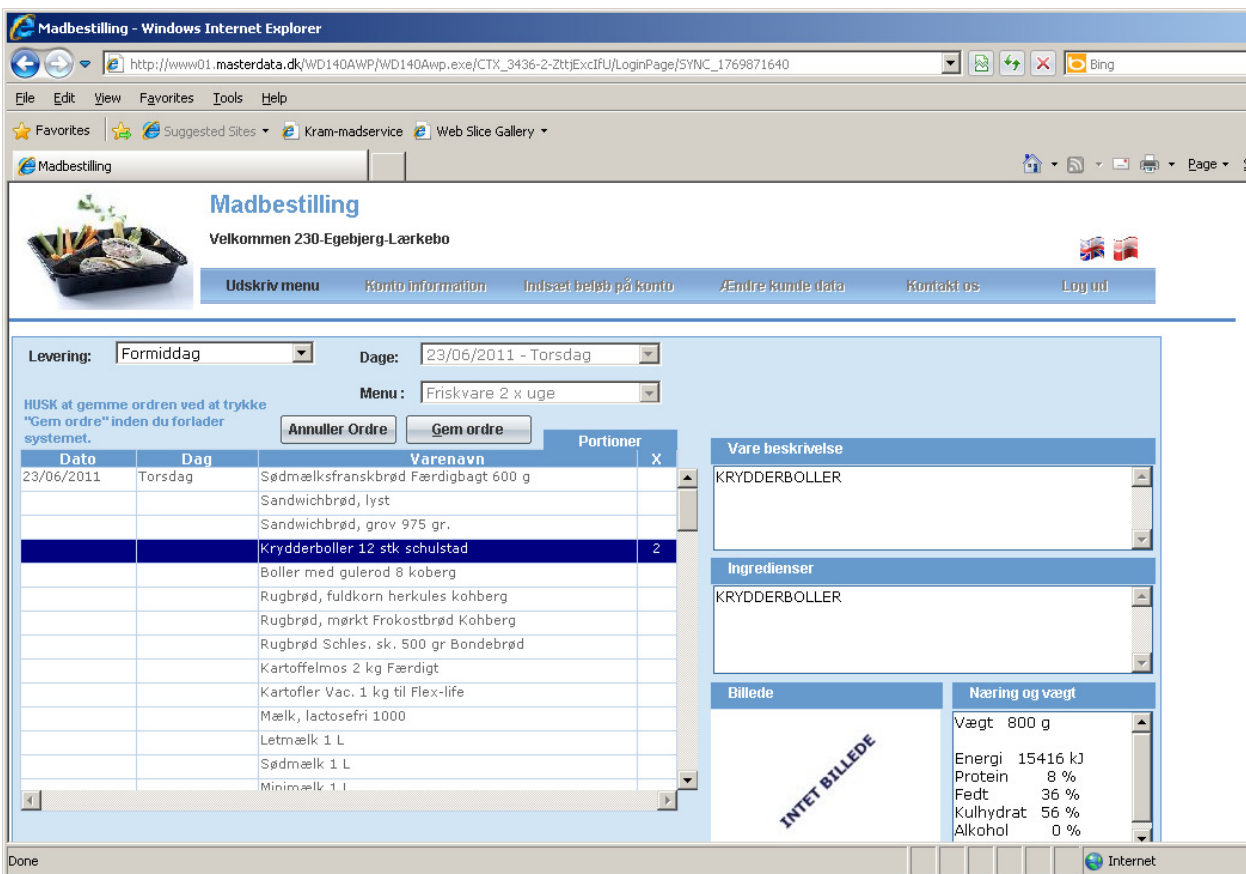
til levering _____ dag og _____ dag.

Vælg om det er kolonialvarer eller friskvarer, du skal bestille.

Dobbeltklik ude under X på den vare, du skal bestille. Linjen, du bestiller, er mørkeblå og bliver hvid i de tilfælde, hvor antallet kan testes. Det kan være lidt svært at få feltet hvidt, men dobbeltklik, til det lykkes. (Der arbejdes på at gøre dette bedre)

Bestil dine varer og **gem ordren**.

Hvis du bliver afbrudt, skal du huske at gemme, inden du forlader maskinen - ellers skal du taste det hele forfra.



Madbestilling - Windows Internet Explorer

http://www01.masterdata.dk/WD140AWP/WD140Awp.exe/CTX_3436-2-ZtbjExclFU/LoginPage/SYNC_1769871640

File Edit View Favorites Tools Help

Madbestilling

Madbestilling
Velkommen 230-Egebjerg-Lærkebo

Udskriv menu Konto information Indsat beløb på konto Ændre kunde data Kontakt os Log ud

Levering: Formiddag Dage: 23/06/2011 - Torsdag Menu: Friskvare 2 x uge

HUSK at gemme ordren ved at trykke "Gem ordre" inden du forlader systemet.

Annuler Ordre Gem ordre

Dato	Dag	Varenavn	Portioner	X
23/06/2011	Torsdag	Sødmælksfranskbrød Færdigbagt 600 g		
		Sandwichbrød, lyst		
		Sandwichbrød, grov 975 gr.		
		Krydderboller 12 stk schulstad	2	
		Bøller med gulerod 8 koberg		
		Rugbrød, fuldkorn herkules kohberg		
		Rugbrød, mørkt Frokostbrød Kohberg		
		Rugbrød Schles. sk. 500 gr Bondebrød		
		Kartoffelmos 2 kg Færdigt		
		Kartofler Vac. 1 kg til Flex-life		
		Mælk, lactosefri 1000		
		Letmælk 1 L		
		Sødmælk 1 L		
		Minimælk 1 L		

Vare beskrivelse
KRYDDERBOLLER

Ingredienser
KRYDDERBOLLER

Billede
INTET BILLEDE

Næring og vægt
Vægt 800 g
Energi 15416 kJ
Protein 8 %
Fedt 36 %
Kulhydrat 56 %
Alkohol 0 %

Done Internet

Når fristen for din bestillingstidspunkt og dag er overskredet, kan du ikke længere komme ind på ordren og bestille varer. Det er derfor meget vigtigt, at varerne bliver bestilt til tiden.

God fornøjelse med webbestillingen.

Hvis I har problemer med at bestille, bedes I kontakte kundeservice på tlf. 56 640 645.